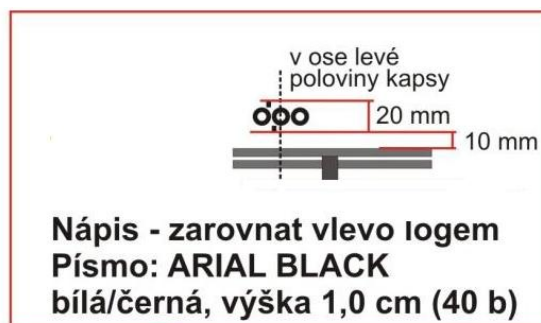


Příloha č. 3 zadávací dokumentace

Technická výrobní dokumentace

Košile dámská dlouhý rukáv

DOPRAVNÍ PODNIK OSTRAVA



Technický popis

Přední díly:

- Členěné svislým předním členěním, štepované v kraji po středovém dílku členění
- 2-výpustkové kapsy – šířka výpustek 0,6 cm – délka v tabulce kontrolních měř – výpustky mohou být v kontrastní barvě
- Dolní výpustka - na přídavku entlovaná , není předšitá váčkem
- Oba výpustky jsou štepované v kraji po předním díle

DOPRAVNÍ PODNIK OSTRAVA

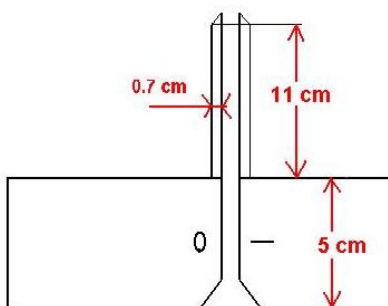
- Ve středu kapsy je všité poutko na knoflík – 0,6 x 2,5 cm hotové - v barvě výpustky
- Kapesní váček jeden, přišitý na horní výpustku, přišitý k přednímu dílu proštepováním
- Pravý přední díl má přinechanou dolní část légy, která je předšitá horní légou, podlepenou, na vnitřním okraji podehnutá, na obou stranách je léga štepovaná v kraji
- Levý přední díl je předšitý légou v přehybu, není podlepená – tato léga může být v kontrastním materiálu
- Košile se zapíná na 6 košilových knoflíků na PD
- Logo DPO je vyšité na levém předním díle

Zadní díl:

- Členěné sedlem s předunutou náramenicí do PD
- Výška sedla 10 cm ve středu zadního dílu
- Sedlo dvojité, štepované v kraji po sedle
- Zadní díl má na každé straně 1 záhyb – 5 cm od hotového průramku
- Hloubka záhybu 2x1,2 cm, složeno směrem k průramku, pouze zažehlené

Rukávy:

- Hlavicové košilové, jednošvové
- V zadním rukávu je vypracovaný rozparek – rozstřížený, lemovaný paspulí 0,7 cm, na nákrty paspule podehnutá, na podkrytovém dílu rozparku viditelná, v horní části paspule sešité šikmým prošitím



- Před rozparkem v předním dílu rukávu 2 sklady, každý 2x1 cm, složeno směrem k rozparku, zažehlené
- Manžeta košilová – sešikmění rožků 1 cm, horní podlepená, zapínaná na 1 knoflík, zpracovaná klasickým způsobem šití pro pánské košile

Límec se sojákem - košilový:

- Stojáček výšky 3 cm ve středu zadního dílu, vnitřní podlepený
- Límec výška 4,5 cm ve středu zadního dílu, špička límce 7 cm, horní podlepený
- Stojáček zapínaný na jeden knoflík, díрка ležatá
- Zpracovaný klasickým způsobem šití pro pánské košile



Švy:

- Výrobek je ušitý jako klasická pánská košile
- Boční a rukávové švy, všití rukávů do průramků na 5OW

Dolní okraj:

- Tvarovaný do oblíny s delším předním I zadním středem
- Zpracováno zakladačem 2x0,7 cm

Nitě:

- Šicí nitě - 100% polyester střižová, vhodná pro šití běžných oděvů z pletenin, odolná vůči oděru, trvanlivá, stálobarevná na světle a při praní, s vysokou pevností ve švech, č. 80
- V barvě materiálu

Logo DPO:

- Logo DPO je vyšité na levém předním díle dle detailů u jednotlivých kolekcí

Etiketa výrobku:

- Umístěná ve středu zadního dílu, všitá do stojáčku límce
- Lící strana – název výrobce,, označení výrobku a velikost
- Rubová – složení použitých materiálů + symboly pro údržbu
- Symboly pro ošetřování odpovídají ČSN EN ISO 3758



Základní barva:

- Košile se vyrábí v různých barvách a barevných kombinacích – detaily jsou upřesněné v popisech jednotlivých sad pro oddělení

Hygienická nezávadnost:

- Výrobek splňuje požadavky Vyhlášky Ministerstva zdravotnictví č. 84/2001 Sb., v platném znění

Balení a skladování výrobků:

- Výrobky jsou balené po kusech do lepících sáčků s bezpečnostními dírkami
- Klasické košilové balení
- Na sáček je nalepena etiketa s názvem velikostí výrobku
- Výrobky je nutné skladovat v suchém a tmném prostředí při maximální teplotě do 300 C.

Tabulky kontrolních měř

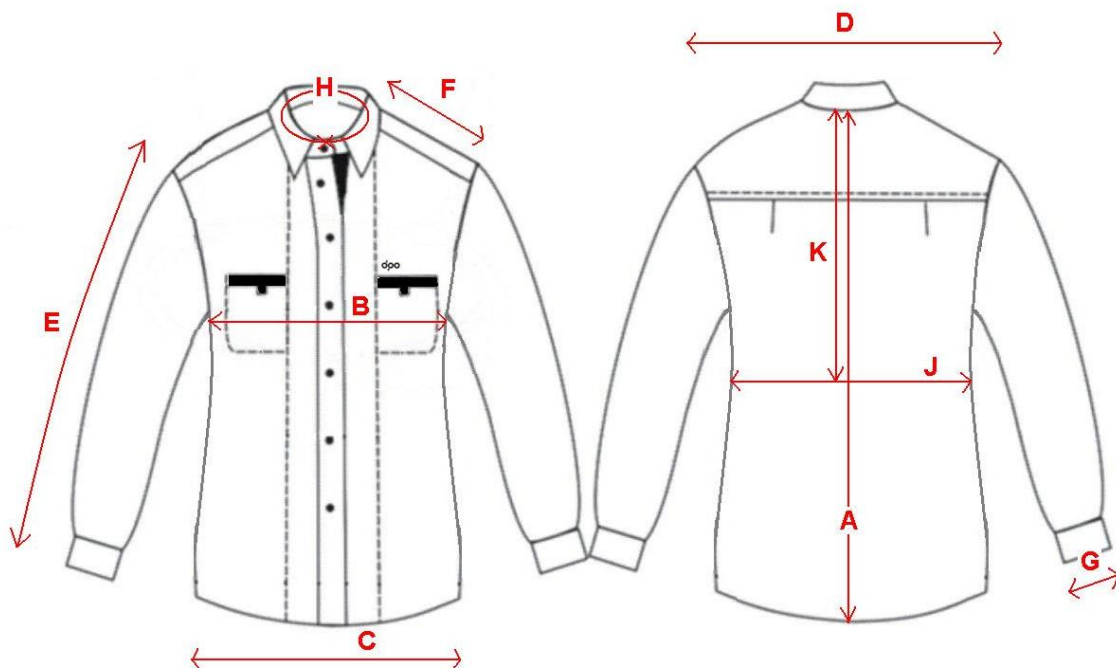
| | ZÁKLADNÍ VÝŠKOVÁ 170 CM | 38/170 | 40/170 | 42/170 | 44/170 | 46/170 | 48/170 | 50/170 | 52/170 | 54/170 | 56/170 | Výrobní tolerance |
|----------|-----------------------------------|--------|--------|--------|--------|--------|--------|--------|--------|--------|--------|----------------------|
| A | ZADNÍ DÉLKA | 68 | | 70 | | 70 | | 72 | | 72 | | +/- 1,0 cm |
| B | ŠÍŘKA HRUDNÍKU | 52 | | 56 | | 60 | | 66 | | 72 | | +/- 1,0 cm |
| J | ŠÍŘKA PAS | 50 | | 54 | | 58 | | 64 | | 70 | | +/- 1,0 cm |
| C | ŠÍŘKA DOLNÍ | 56 | | 60 | | 64 | | 70 | | 76 | | +/- 1,0 cm |
| D | ŠÍŘE RAMEN | 41 | | 43 | | 45 | | 48 | | 51 | | +/- 0,5 cm |
| F | NÁRAMENICE | 14,5 | | 15,5 | | 16,5 | | 17,5 | | 18,5 | | |
| E | DÉLKA RUKÁVU VČ. MANŽETY | 63 | | 63 | | 63 | | 65 | | 65 | | +/- 1,0 cm |
| G | DOLNÍ ŠÍŘKA RUKÁVU | 11,5 | | 12 | | 12,5 | | 13 | | 13,5 | | |
| H | DÉLKA STOJÁKU ZAPNUTÉ | 37,5 | | 38,5 | | 39,5 | | 41,5 | | 43,5 | | +/- 0,5 cm |
| | KAPSA PD-ŠÍŘKA | 11 | | 12 | | 12 | | 13 | | 13 | | |
| | KAPSA PD-HLOUBKA | 13 | | 14 | | 14 | | 15 | | 15 | | |
| K | DÉLKA ZAD PRO MĚŘENÍ ŠÍŘE PASU | 40 | | 40 | | 40 | | 40 | | 40 | | |

| | PRODLOUŽENÁ VÝŠKOVÁ 176 CM | 38/176 | 40/176 | 42/176 | 44/176 | 46/176 | 48/176 | 50/176 | 52/176 | 54/176 | 56/176 | Výrobní tolerance |
|----------|-----------------------------------|--------|--------|--------|--------|--------|--------|--------|--------|--------|--------|----------------------|
| A | ZADNÍ DÉLKA | 70 | | 72 | | 72 | | 74 | | 74 | | +/- 1,0 cm |
| E | DÉLKA RUKÁVU VČ. MANŽETY | 65 | | 65 | | 65 | | 67 | | 67 | | +/- 1,0 cm |
| K | DÉLKA ZAD PRO MĚŘENÍ ŠÍŘE PASU | 41,5 | | 41,5 | | 41,5 | | 41,5 | | 41,5 | | |

| | ZKRÁCENÁ VÝŠKOVÁ 164 CM | 38/164 | 40/164 | 42/164 | 44/164 | 46/164 | 48/164 | 50/164 | 52/164 | 54/164 | 56/164 | Výrobní tolerance |
|----------|-----------------------------------|--------|--------|--------|--------|--------|--------|--------|--------|--------|--------|----------------------|
| A | ZADNÍ DÉLKA | 66 | | 68 | | 68 | | 70 | | 70 | | +/- 1,0 cm |
| E | DÉLKA RUKÁVU VČ. MANŽETY | 61 | | 61 | | 61 | | 63 | | 63 | | +/- 1,0 cm |
| K | DÉLKA ZAD PRO MĚŘENÍ ŠÍŘE PASU | 39 | | 39 | | 39 | | 39 | | 39 | | |





**DOPRAVNÍ
PODNIK
OSTRAVA**



Použité materiály

Základní materiál:

| Detaily látky | |
|----------------|---|
| Číslo artiklu | 7251 |
| Vazba | 1/1 POPLIN |
| Barvení | kusobarevené  |
| | V přízi barvené  |
| Složení látky | Bavlna 55% |
| | POLYESTER 45% |
| Šířka | 148 / 150 cm |
| Váha v gramech | 115 gm +/- 3% / m² |

| Ošetrovací symboly |
|---|
|      |
| Některé barvy jako červená nebo navy mají stálosti o něco nižší a ty jsou pak dostupné na vyžádání. |

| Technické údaje | | |
|----------------------|---------|---------|
| | Osnova | Útek |
| Režná dostava v INCH | 136 | 72 |
| Jemnost příze v NE | 45 | 45 |
| Srážlivost v praní | max. 2% | max. 2% |

| Stálosti | | |
|----------------|-----------------|------------------|
| | Změna zabarvení | Zabarvení Vzorku |
| Praní M&S c4a | 4 | 4 |
| V potu M&S c7 | 4 | 4 |
| V otěru M&S c8 | 4 | 4 |



Vzor loga dle grafického manuálu DPO a.s.

Každá stejnokrojová součást musí být předepsaným způsobem opatřena logem Dopravního podniku Ostrava. Toto logo lze v souladu s grafickým manuálem Dopravního podniku Ostrava používat v bílém provedení (na bílém podkladu v černém provedení).

Logo na stejnokrojích – varianta bílá

